

**Uchwała Nr 20/VIII/2020  
RADY GMINY ZAGNAŃSK  
z dnia 27 lutego 2020 r.**

**w sprawie ustalenia przebiegu istniejącej drogi gminnej Nr 400019T  
„Siodła – Jaworze – Chrusty”, na terenie Gminy Zagnańsk.**

Na podstawie art. 18 ust. 2 pkt 15 ustawy z dnia 8 marca 1990 r. o samorządzie gminnym (Dz.U. z 2019 r. poz. 506 z późn. zm.) w związku z art. 7 ust. 3 ustawy z dnia 21 marca 1985 r. o drogach publicznych (Dz.U. z 2018 r. poz. 2068 z późn. zm.) Rada Gminy uchwała co następuje:

**§ 1.** Ustala się przebieg drogi gminnej Nr 400019T Siodła – Jaworze - Chrusty zlokalizowanej na terenie gminy Zagnańsk od drogi gminnej nr 400011T Siodła przez wieś do drogi powiatowej nr 0299T Zagnańsk - Chrusty. Pas drogowy przebiega po działkach nr ew. gruntu:

- obręb geodezyjny Jaworze: 86/2, 110/1, 435, 436.
- obręb geodezyjny Zagnańsk: 747;

**§ 2.** Lokalizacja i przebieg drogi wymienionej w § 1 oznaczona jest na mapie stanowiącej załącznik graficzny Nr 1 do niniejszej uchwały.

**§ 3.** Wykonanie uchwały powierza się Wójtowi Gminy Zagnańsk.

**§ 4.** Uchwała wchodzi w życie po upływie 14 dni od dnia ogłoszenia w Dzienniku Urzędowym Województwa Świętokrzyskiego.

PRZEWODNICZĄCA  
RADY GMINY  
*Urszula Jończyk*

## UZASADNIENIE

Do uchwały Nr 20/VIII/2020 Rady Gminy Zagnańsk z dnia 27 lutego 2020 r.

Drogi gminne stanowią uzupełnienie istniejących w danej gminie sieci dróg powiatowych, wojewódzkich i krajowych. Do dróg gminnych zalicza się drogi o znaczeniu lokalnym, służące miejscowym potrzebom, nie zaliczone do w/w kategorii dróg.

Uchwała dotyczy aktualizacji przebiegu drogi gminnej nr 400019T Siodła – Jaworze – Chrusty w związku z dokonaniem scaleniem działek stanowiących pas drogowy. Droge zaliczono do kategorii dróg publicznych Uchwałą Nr 74/2012 Rady Gminy Zagnańsk z dnia 27 czerwca 2012 r., wówczas ustalono również jej przebieg. Przedmiotowa droga przebiega od skrzyżowania z drogą gminną Nr 400011T Siodła przez wieś do skrzyżowania z drogą powiatową nr 0299T Zagnańsk - Chrusty.

Scaleni uległy:

- działki nr ew. gruntu: 51/1, 52/1, 53/1, 54/1, 55/1, 56/1, 57/1, 58/1, 59/1, 60/3, 61/3, 65/9, 86/1 w działkę nr ew. gruntu 435, obręb geodezyjny Jaworze;
- działki nr ew. gruntu 143/3, 143/5, 144/3, 145/3, 146/1, 147/2, 148/1, 149/1, 152/1, 154/9, 155/8, 156/1, 157/1, 158/1, 159/1, 160/1, 161/1, 162/4, 164/3, 165/3, 165/5, 166/1, 167/3, 168/2, 169/2, 170/2, 171/4, 172/1, 173/1, 174/1, 175/1, 176/1, 177/3, 178/1, 179/6, 179/8, 180/1, 182/1, 183/1, 184/1, 185/1, 186/1, 187/2, 187/3, 188/1, 190/1, 191/1, 192/1, 193/3, 193/5, 281, 288/3, 288/5/, 289/1, 290/1, 294/1, 295/1, 298/1, 299/1, 300/1, 301/4, 301/5, 302/3, 303/1, 304/1, 304/11, 304/13, 306/4, 306/12, 307/5, 309/3, 310/1, 311/1, 312/1, 313/3, 313/5, 314, 317/14, 317/16, 317/18, 317/20, 317/22, 364/1, 429, 430, 434 w działkę nr ew. gruntu 436, obręb geodezyjny Jaworze;

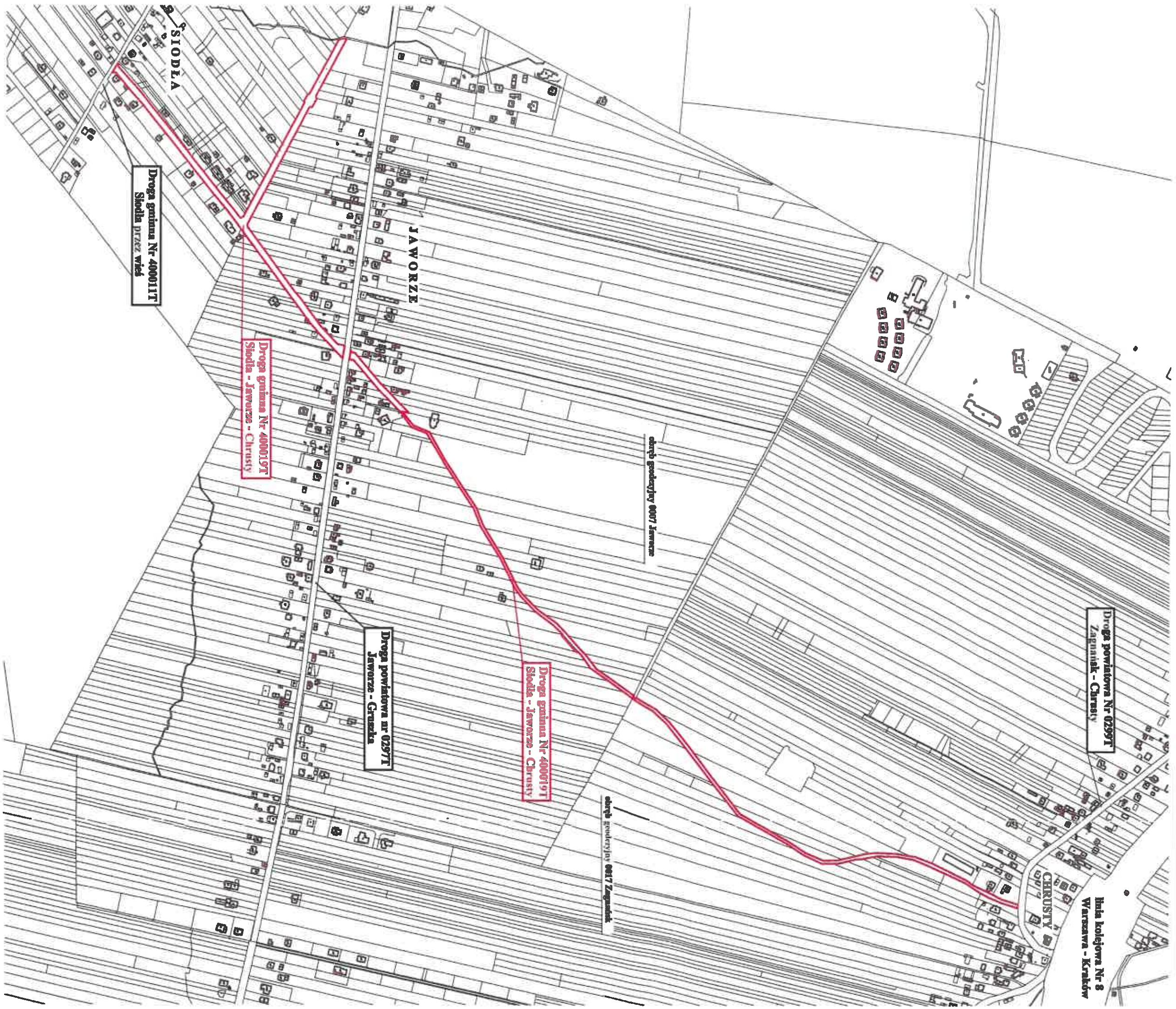
Niniejszą uchwałą przygotowano w związku z koniecznością doprowadzenia do zgodności z aktualnym stanem prawnym oraz stanem faktycznym, istniejącym w ewidencji gruntów.

Zgodnie z art. 7 ust. 3 ustawy z dnia 21 marca 1985 r. o drogach publicznych (Dz.U. z 2018 r. poz. 2068 z późn. zm.), ustalenie przebiegu istniejących dróg gminnych następuje w drodze uchwały Rady Gminy.

Zgodnie z art. 18 ust. 2 pkt. 15 ustawy z dnia 8 marca 1990 r. o samorządzie gminnym (Dz.U. z 2019 r. poz. 506 z późn. zm.) do wyłącznej właściwości gminy należy stanowienie w sprawach zastrzeżonych ustawami do kompetencji Rady Gminy.

Podjęcie uchwały umożliwi Wójtowi jako zarządcy drogi bardziej efektywne i sprawne zarządzanie tą drogą.

PRZEWODNICZĄCA  
RADY GMINY  
*Urządza Jończyk*



Załącznik do uchwały Nr 20/VIII/2020  
Rady Gminy Zagumińsk  
z dnia 27 lutego 2020 r.  
Załącznik Nr 1  
Mapa z przebiegiem drogi

Droga powiatowa Nr 0299T  
Zagumińsk - Chrusty

Inia kolejowa Nr 8  
Warszawa - Kraków

skrzypki 007 Jaworze

skrzypki 0017 Zagumińsk

Droga powiatowa nr 0297T  
Jaworze - Grzeska

Droga gminna Nr 400019T  
Siódla - Jaworze - Chrusty

Droga gminna Nr 400019T  
Siódla - Jaworze - Chrusty

Droga gminna Nr 4000117  
Siódla przez wieś

SIODLA

JAWORZE

CHRUSTY